

TEMA 7.

EL MERCADO DE TRABAJO



1. **CONCEPTOS** ▶
2. **CARACT BÁSICAS MDO LAB** ▶
3. **IMP MDO LAB ESPAÑA** ▶
4. **CARACT BÁSICAS OCUPADOS Y DESEMPLEADOS** ▶
5. **EVOLUCIÓN** ▶



1. CONCEPTOS

- ❖ **OFERTA DE EMPLEO:** estadísticamente, la constituye el conjunto de la pob. Activa en lo que se llama la **FUERZA DE TRAB.**
- ❖ **DEMANDA DE TRAB:** volumen de empleo que existe en una ec en un periodo concreto.

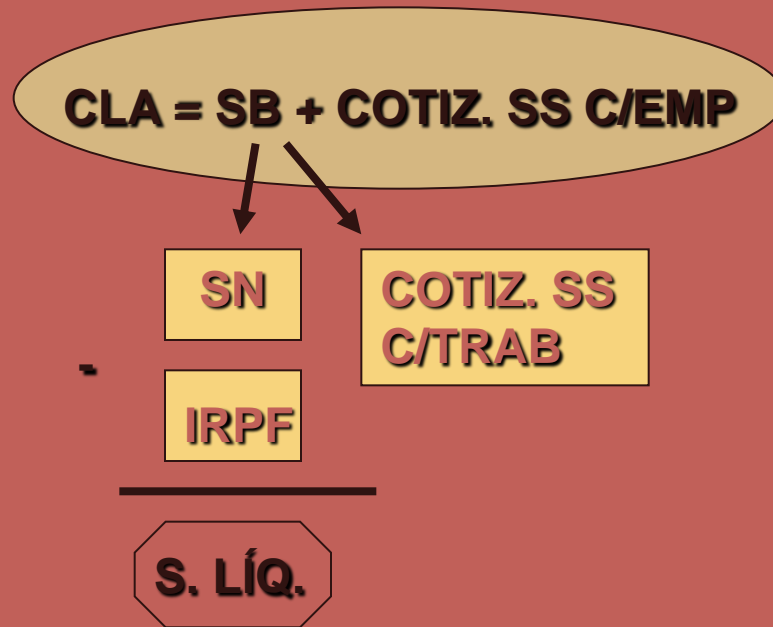
$$\text{TASA DE ACTIVIDAD} = \frac{\text{Pob. activa}}{\text{Pob. edad trab.}}$$

$$\text{TASA DE OCUPACIÓN} = \frac{\text{Pob. ocupada}}{\text{Pob. activa}}$$

$$\text{TASA DE DESEMPLEO} = \frac{\text{Pob. desempleada}}{\text{Pob. activa}}$$



❖ COSTE LAB. BRUTO POR ASALARIADO (CLA):



2. CARACT. BÁSICAS MDO. LAB

- importancia
- especial
- bienestar social
- dif posib rpta



ESPAÑA

- a) Dif generar empleo
- b) Fuerte sensibilidad oscilaciones ec
- c) Elevado y persistente desempleo



3. IMP. MDO LAB. ESP.



Ocupados y Activos

=

≠

- '60: Crece tasa actv
- '74: Crisis
- '90: No volvemos recuperar

DETONANTES DE LA BRECHA DIFERENCIAL!!!



- ❖ Crisis '70
 - ❖ Retorno emigrantes
 - ❖ '80: * Baby boom '60 // * Mujer
 - ❖ Evolución desfavorable Ctes lab
- Efecto sobre el desempleo
 - Efecto sobre los salarios
 - Efecto sobre la pdcc y el empleo

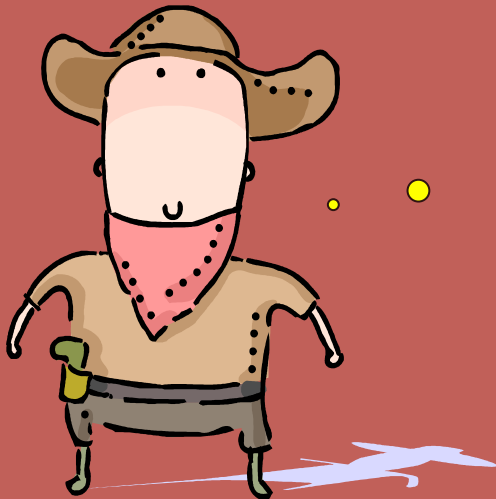


'85-'90: MEJORA MDO LAB.

1. D. externa → D. interna
2. Reforma Estatuto Trabs. → **FLEXIBILIZACIÓN**



• Indefinidos → T. parcial



'91-'93: CRISIS.

1. Destrucción empleo
2. Contratación temporal → rotación empleo
3. Tasas sustitución elevadas



4. CARACT. BÁSICAS OCUPADOS Y DESEMPLEADOS

OCUPADOS

➤ SEXO: ↑ femenino

- socio-familiar
- educación
- flexibilidad contratación

➤ EDAD: juvenil

➤ ESTUDIOS: ↑

➤ DISTRIBUC. SECTORIAL

- ↓ ag
- = ind
- ↑ s

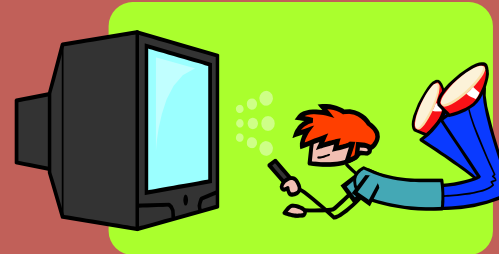
➤ CONDICIONES:

- relación inversa: nº h trabajadas – ocupación
- Esp: concentración h trab en empleo ya existentes

➤ EVOLUCIÓN S/ SITUAC. PROF.: asalariados

DESEMPLEADOS

- Masivo generalizado
- Persistente
- Desigualdad
 - colectivos
 - comportamiento
- Larga duración
- Rotación empleo
- Nivel personal ≠ Nivel familiar



5. EVOLUCIÓN

2 etapas desempleo

- Fuerte cto ('77-'85)
- Estancamiento (dsd '85)

1ª etapa → GENERACIÓN DESEMPLEO MASIVO

- Intenso, diferencial
- Crisis '70 + Mdo laboral rígido
- Pactos Moncloa

● '83-'85: mejora ec



● saneamiento fro emp

● ↑ empleo

● **ENCARECIMIENTO S Y S**



● sustitución mo → mecanización

● ↑ ti

● ↓ nivel pdcc

● reconversión ind



2ª etapa → ESTANCAMIENTO

Si la ec. Esp. Entró en crisis que propició desempleo, ¿Por qué cd fin crisis no se vuelven a niveles anteriores?

• PV PCO

• Nairu

• Histéresis de la Nairu

• PV TCO

• s y s flexible

- ❖ Pceso de fijación de s y s
- ❖ Pda cualificación parados larga duración
- ❖ Desinterés sindicatos
- ❖ Efecto prestaciones sociales
- ❖ Brecha fiscal
- ❖ Movilidad laboral



Reformas → FLEXIBILIZACIÓN

- Ctes salida mdo lab
- Formación trabs
- Reinserción mdo lab
- Relación trab-emp
- Pceso búsqueda
- Sistemas ptcc desempleados
- Elemtos entrada mdo lab

➤ Reforma EETT ('84) → flexib

- modalid. Contratación
- ctes y pcdmtos despido

➤ Reforma ('92) → prest. desempleo

➤ Medidas ('93,'94)

- negoc. Colectiva
- jóvenes
- INEM → ETT, Agencias colocación s.a.l.

► Reforma ('97)

- elevados coste despido
- temporalidad y precariedad

1. Prog. e iniciativas creación empleo

2. Programas FP

Reglada

Ocupacional

Continúa

