

EJEMPLO 1: COSTES

De una determinada sección de producción de una empresa industrial, cuyos costes fijos mensuales son de 2.000 u.m., se conoce que los costes variables necesarios para los distintos volúmenes de producción mensuales que es factible realizar dentro de la capacidad instalada son los reflejados en la siguiente tabla.

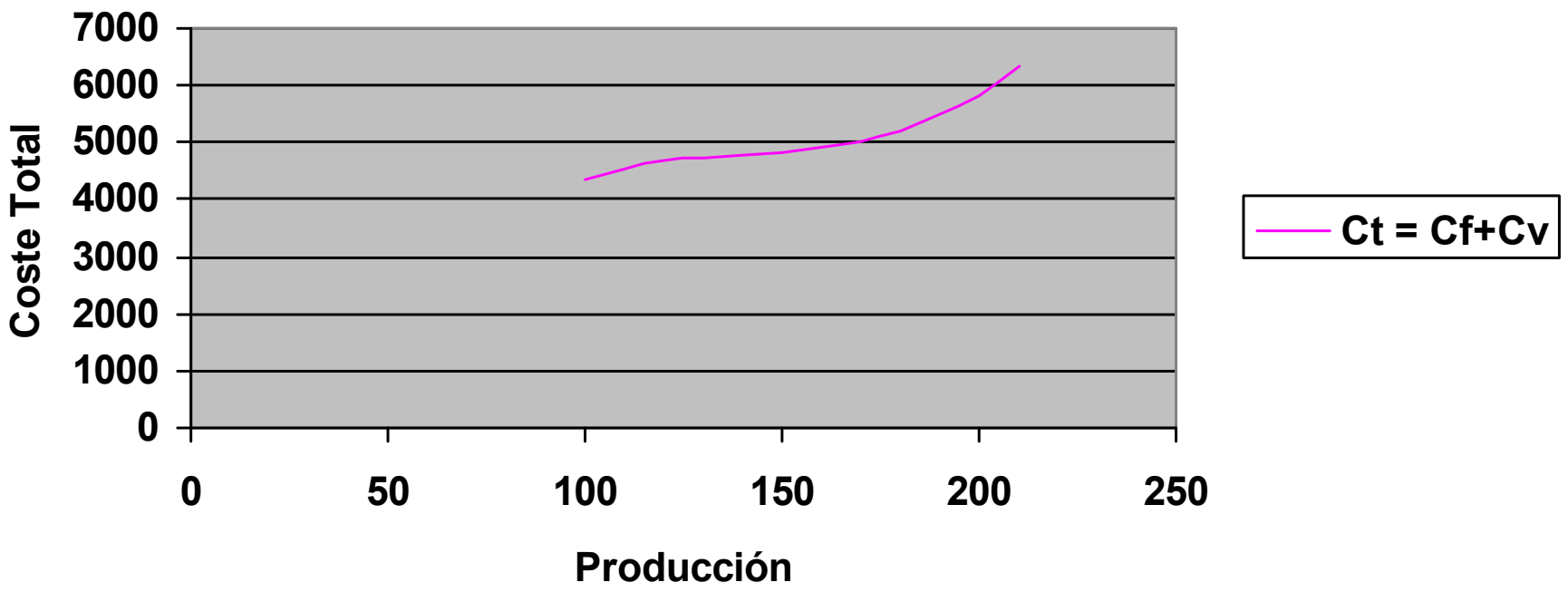
Producción (u.f.)	Costes variables (u.m.)
100	2.340
110	2.550
120	2.670
130	2.730
140	2.780
150	2.830
160	2.900
170	3.030
180	3.220
190	3.480
200	3.830
210	4.330

Se desea confeccionar la tabla de costes que refleje los costes totales, los diferentes costes medios (coste fijo medio, coste variable medio y coste total medio) y los costes marginales correspondientes a cada volumen de producción, así como representar gráficamente los valores obtenidos.

SOLUCIÓN

Producción	$Ct = Cf + Cv$	Producción	$CfMe = Cf/Q$	$CvMe = Cv/Q$	$CtMe = Ct/Q$	$Cma = Act/AQ$
100	4340	100	20	23,4	43,4	-
110	4550	110	18,18	23,18	41,36	21
120	4670	120	16,66	22,25	38,92	12
130	4730	130	15,38	21	36,38	6
140	4780	140	14,28	19,85	34,13	5
150	4830	150	13,33	18,86	32,2	5
160	4900	160	12,5	18,125	30,62	7
170	5030	170	11,76	17,82	29,58	13
180	5220	180	11,11	17,88	28,99	19
190	5480	190	10,52	18,32	28,85	26
200	5830	200	10	19,15	29,15	35
210	6330	210	9,52	20,61	30,14	50

SOLUCIÓN



SOLUCIÓN

